

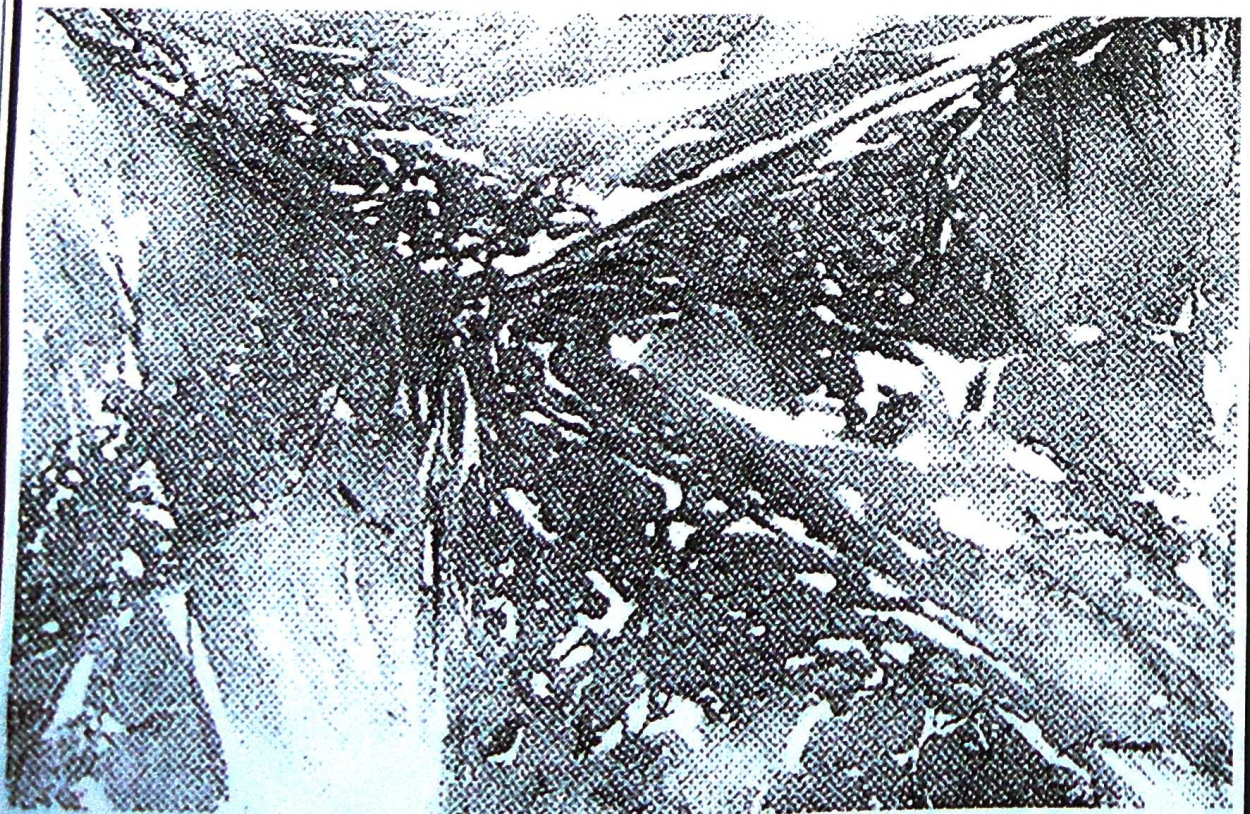
Significativa Mostra di Pittura di Anna Giagnorio a Palazzo Fioritto IL SEGNO DI ANNA

di Nunzia Marsilio

Anzi le linee di Anna. Linee rette, curve, oblique, miste, spezzate, tratteggiate, aggrovigliate, a spirale, a vortice, a cespi.... Linee, tutte, essenziali e sicure. Tracciate con gesti ampi, decisi, rapidi, esatti. In trame fittissime di segni ora nervosi e agili, ora irruenti e pieni di spigoli, ora minuti e precisi. Intesi, sempre e comunque, a costruire sulla tela le risposdenze pittoriche del proprio mondo interiore, delle proprie "pulsazioni percettive".

struttura del reale: per farlo proprio ed esprimerlo puntando non solo sul valore espressivo del colore e dei segni utilizzati, ma anche, se non soprattutto, su un tipo di libertà assoluta ed esclusiva di ogni aderenza alla realtà stessa. E materica è anche la tecnica impiegata. Un mix fatto di sabbia, litopone, colori acrilici. Determinanti sia la corposità e la brillantezza cromatica dei segni, sia l'incandescenza delle striature bianche che li frangono, sia le zone compatte raffigu-

to in tantissime scuole di ogni ordine e grado assolvendo anche incarichi importanti. Adesso è titolare della cattedra di Disegno e Storia della Moda e del Costume presso l'I.P.S.I.A. "Minuziano" di San Severo (Foggia). Fa parte dell'Associazione Culturale "Europ' Art Group" in Lido degli Estensi (FE) con collegamenti internazionali. Da sempre ha esposto i suoi lavori ed ha collaborato ai vari movimenti artistici della sua Regione.



"Pulsazioni percettive" - Tecnica mista cm. 48 x 34